

BR-AKTUELL

Dezember 2016



INGO APPELT IN ROHRDORF

Am **27. Mai 2017** ist **Ingo Appelt** in der Halle des Turner Hölzl in Rohrdorf zu Gast, der einzige Auftritt des Comedians 2017 in Oberbayern! Karten im **Vorverkauf** gibt's hier: Bäckerei Gredler in Thansau, Bäckerei Gredler in Rohrdorf, Ticketcenter Kroiss in Rosenheim und www.ok-ticket.de. Für die Bewirtung ist bestens gesorgt, der Erlös kommt dem Einsatz gegen die Bahntrasse zugute..



BRINGEN WIR DEN PLAN DER BAHN AUFS ABSTELLGLEIS!

Der sogenannte Brenner-Nordzulauf zum Brennerbasistunnel war bereits bis südlich von uns und ohne unser Wissen in der Planung. Für den erweiterten Planungsraum (Bereich Stephanskirchen/Rohrdorf/Riedering) ist nun eine Korridorstudie erstellt worden. Wenn diese katastrophalen Pläne Realität werden, bedeutet das die Zerstörung der Gemeinde Rohrdorf und seiner Nachbargemeinden. Das werden unsere Gemeindebürger nicht

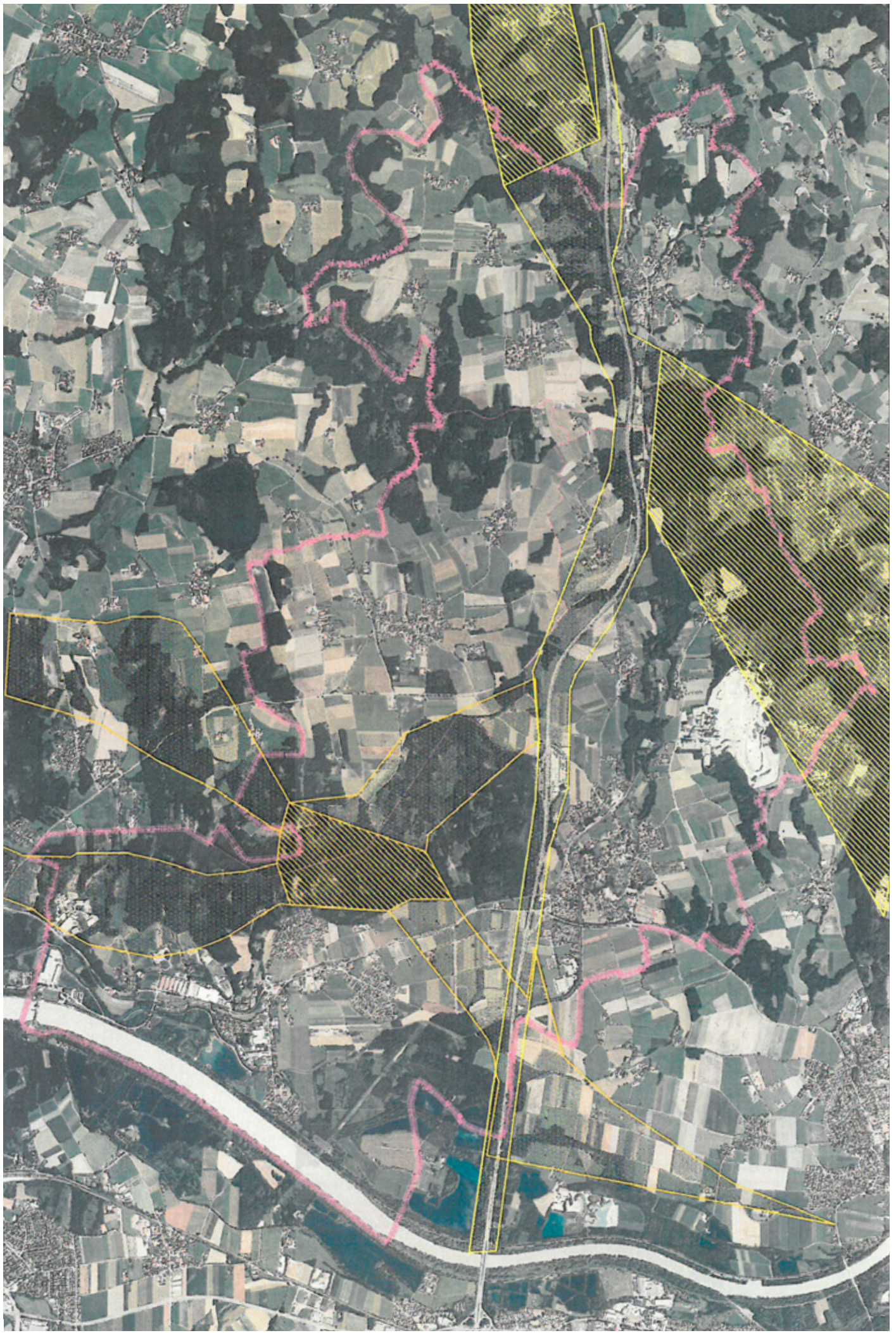
akzeptieren! „Wir sind keinesfalls gegen eine Verlagerung des Verkehrs von der Straße auf die Schiene“, so Martin Fischbacher, „nicht jedoch, wenn damit die Zerstörung ganzer Gemeinden einhergeht! Außerdem stört uns massiv die Kommunikation der Bahn, die mit einer Salamtaktik die betroffenen Gemeinden entzweien will.“ Wir müssen alle an einem Strang ziehen und sind auf die Unterstützung der Bevölkerung durch ak-

tive Mitarbeit angewiesen, um diesen Wahnsinn zu verhindern. Gemeinsam mit Rohrdorfer und Stephanskirchner Bürgern haben wir deshalb am 05.12.2016 die Bürgerinitiative Brennerdialog-Rosenheimer Land e. V. (www.brennerdialog.de) gegründet. Auch hier können Sie Mitglied werden und uns unterstützen. Rückfragen bei Thomas Riedrich oder bei Martin Fischbacher.
Ihr Bürgerblock Rohrdorf

**Wollen auch Sie sich für ein lebenswertes Rohrdorf einsetzen?
 Dann unterstützen Sie uns.**

www.buergerblock-rohrdorf.de

Martin Fischbacher, Geiging 3 1/2, 83101 Rohrdorf, Tel.: 08032 91095
 Spendenkonto: Sparkasse Rohrdorf, BLZ 711 500 00, Konto-Nr.: 20061727



Die Karte zeigt das Gemeindegebiet Rohrdorfs (rot umrandet). Deutlich zu sehen sind die eingezeichneten Korridore (auf der Vorderseite sind diese farblich abgehoben), hier ist zu erkennen, welche Zerstörung der Gemeinde durch das Bahnprojekt droht.