

# BR-AKTUELL

Ausgabe März 2013



LIEBE ROHRDORFER BÜRGERINNEN UND BÜRGER,

wir sind für ein lebenswertes Rohrdorf.

Dazu gehören für uns eine intakte Umwelt, gesunde Bürgerinnen und Bürger, starke heimische Betriebe und ein intelligentes Wachstum. Um das sicherzustellen, winken wir nicht jedes Aus- und Umbauvorhaben im Gemeinderat einfach durch. Wir leisten Widerstand, wo wir es für sinnvoll halten, und setzen uns für unsere Ziele ein. Helfen auch Sie aktiv mit!

Wir werden Sie weiterhin über unsere Arbeit informieren und Ihnen Hintergrundwissen vermitteln.

Ihr Bürgerblock Rohrdorf

**Gewinnen mit  
dem Bürgerblock  
Rohrdorf**

s. Seite 4

Ihre Gewinnzahl:



AUSBAU RASTANLAGE SAMERBERG-NORD:

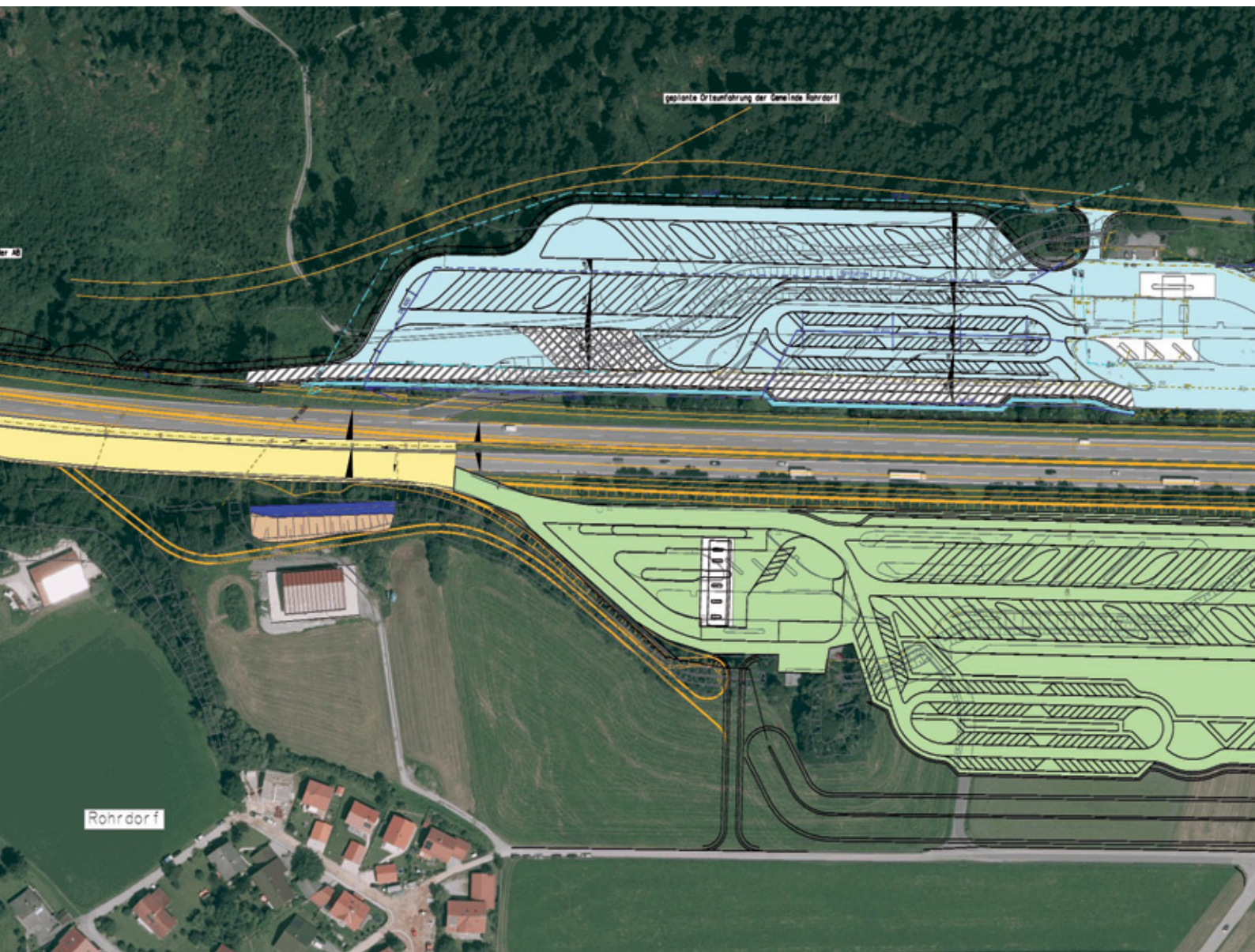
# DIESMAL STIMMEN ALLE MIT DEM BÜRGERBLOCK



Bild: R. Giesler

Schon bei der Rastanlage Samerberg-Süd hat der Bürgerblock als einzige Fraktion gegen den Ausbau gestimmt. Er sah die Probleme, die eine Erweiterung dieser Größenordnung mit sich bringt, voraus: eine erhebliche Zunahme der Abgasemissionen, eine großflächige Bodenversiegelung und damit eine Einbuße der Lebensqualität aller Anwohner. Mittlerweile liegen die Pläne zum Ausbau des nördlichen Abschnitts ebenfalls vor und diesmal schlossen sich die anderen Gemein-

ratsmitglieder der Meinung des Bürgerblocks an. „Die Größe kann man sich so nicht bieten lassen“, sagte Rupert Stocker vom Bürgerblock. 550 Meter lang und 80 Meter breit soll die Anlage werden und dann Parkplätze für unter anderem 68 Lkw (bisher gibt es lediglich 13), 91 Pkw (bisher sind das 24) und acht Busse (bisher gibt es keine) bieten. Außerdem sollen die Ein- und Ausfahrtstreifen entlang der Autobahn neu gelegt werden. Im Bereich der Einfahrt zur Raststätte Nord muss





laut Planfeststellungsbericht zudem eine Überführung über die Gemeindeverbindungsstraße Lauterbach-Rohrdorf errichtet werden. Hier fordert der Gemeinderat die Möglichkeit für den späteren Bau eines Geh- und Radwegs entlang der Gemeindestraße.

Der Gemeinderat kann den Ausbau zwar nicht ganz verhindern, ist aber aufgefordert, eine Stellungnahme zum Planfeststellungsverfahren abzugeben. Auf Drängen des Bürgerblocks wurde nun ein Passus in diese Stellungnah-

me aufgenommen, der auf die naheliegenden Wohnhäuser und den erforderlichen Flächenverbrauch hinweist.

In der jetzigen Stellungnahme einigte sich der Gemeinderat einstimmig auf die Forderung, man erteile das Einvernehmen nur dann, wenn das Vorhaben um wenigstens 50 Prozent reduziert werde. „Wird darauf nicht eingegangen, werden wir diesen Ausbau insgesamt strikt ablehnen“, kündigt der stellvertretende Rohrdorfer Bürgermeister, Martin Fischbacher, an.

Bild links:

Rohrdorfer Bürger wehren sich – der Siloballen steht bereits seit Herbst als Zeichen des Protests auf einer Wiese, die beim Ausbau der Rastanlage Samerberg-Nord versiegelt werden soll.

Bild unten:

Einer der Pläne der Autobahndirektion Südbayern, der die Ausmaße des Projektes zeigt.

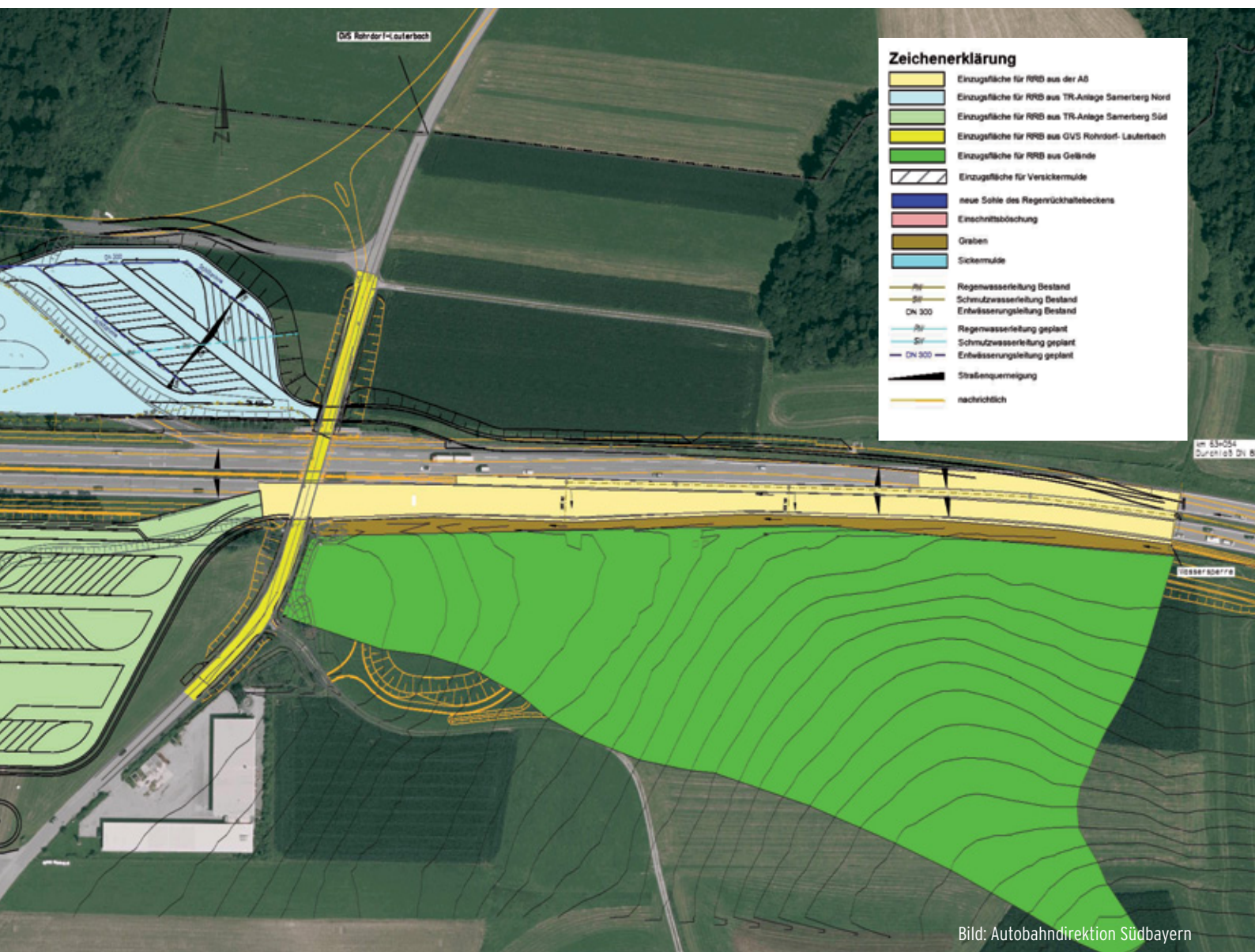


Bild: Autobahndirektion Südbayern

NEUBEURER GEWERBEGEBIET:

# BÜRGERBLOCK SCHALTET ANWALT EIN

**W**as die Bürger von Neubeuern per Bürgerentscheid abgelehnt haben, soll nun also den Rohrdorfern vor die Nase gesetzt werden: Wie im letzten „BR-Aktuell“ berichtet, will Neubeuern direkt vor unserer Haustür ein rund fünf Hektar großes Gewerbegebiet bauen. Im Auge hat Neubeuerns Bürgermeister Josef Trost dabei die Viehweide an der Staatsstraße 2359, gegenüber der Einmündung der Kreisstraße R026 - eine Fläche also, die Landschaftsschutzgebiet ist. Für die Rohrdorfer Bürger würde das ein erhöhtes Verkehrsaufkommen von und zu dem neuen Gewerbegebiet bedeuten, dazu eine Zerstörung des Landschaftsschutzgebietes gegenüber dem Turner Hölzl sowie eine Zersiedelung und gleichzeitige Flächenversiegelung der Landschaft. Zudem besteht die Gefahr, dass in einigen Jahren das Gebiet noch gen Norden ver-

größert und damit weitere Landschaft verbaut wird. Um gegen diese Pläne vorzugehen, hat der Bürgerblock Rohrdorf jetzt eine Anwaltskanzlei eingeschaltet. „Unsere Chancen stehen gut, war die erste Rückmeldung der Kanzlei“, sagt Martin Fischbacher, 1. Vorsitzender des Bürgerblocks Rohrdorf.



**Kein Neubeurer Gewerbegebiet im Landschaftsschutzgebiet an der Ortsgrenze von Rohrdorf!**



Bild oben: Freie Sicht adé - die Fotomontage unten zeigt, wie das Gewerbegebiet die Wohnqualität in Rohrdorf unwiderruflich verändern würde.

Bild links: Skizze der geplanten Fläche, auf der das Neubeurer Gewerbegebiet entstehen soll.

# GEWINNEN MIT DEM BÜRGERBLOCK ROHRDORF

Ab sofort wollen wir auch den Einzelhandel in der Gemeinde unterstützen und verlosen in jeder „BR-Aktuell“ zehn Gutscheine zu jeweils 20 Euro.

Diesmal gibt es Gutscheine für Produkte folgender Unternehmen zu gewinnen:

- Gasthof Metzgerei Zur Post, Rohrdorf  
Ihre Gewinnzahl: 2884
- Gärtnerei Praprotnik, Rohrdorf  
Ihre Gewinnzahl: 1872
- Blumen Heidi, Thansau  
Ihre Gewinnzahl: 1477
- Bäckerei Gredler, Thansau  
Ihre Gewinnzahl: 2001
- Bäckerei-Café Neumüller, Lauterbach-Höhenmoos  
Ihre Gewinnzahl: 2993
- Pizzeria Il Castagno, Achenmühle  
Ihre Gewinnzahl: 2782
- Pizzeria Saponi-Antiche, Thansau  
Ihre Gewinnzahl: 2228
- Sparmarkt Brunner, Achenmühle  
Ihre Gewinnzahl: 1105
- Café Christl, Rohrdorf  
Ihre Gewinnzahl: 1488
- Getränkemarkt Steinkirchner, Thansau  
Ihre Gewinnzahl: 3025

**Achtung:**

Gewonnen hat, wer eine „BR-Aktuell“ mit einer der oben genannten Nummern (stehen auf der Titelseite) in seinem Briefkasten findet. Mit der BR-Aktuell-Ausgabe dann bitte den Gutschein abholen bei Martin Fischbacher, Geiging 3 1/2, 83101 Rohrdorf, Tel.: 08032 91095.

Der Rechtsweg ist ausgeschlossen, eine Barauszahlung ist nicht möglich. Teilnahme ab 18 Jahren.

**Wollen auch Sie sich für ein lebenswertes Rohrdorf einsetzen?  
Dann unterstützen Sie uns.**

[www.buergerblock-rohrdorf.de](http://www.buergerblock-rohrdorf.de)

Martin Fischbacher, Geiging 3 1/2, 83101 Rohrdorf, Tel.: 08032 91095  
Spendenkonto: Sparkasse Rohrdorf, BLZ 711 500 00, Konto-Nr.: 300 680 1769